

SINH HỌC ỨNG DỤNG

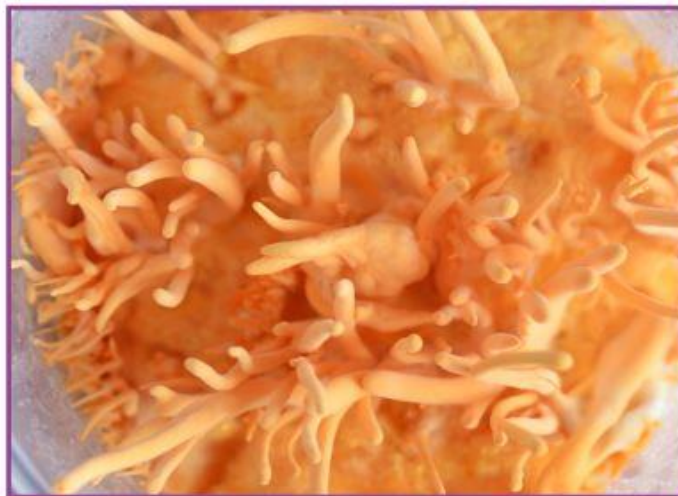
Mã ngành: 7420203

TỔ HỢP XÉT TUYỂN

- Toán, Vật lí, Hóa học (A00)
- Toán, Vật lí, Sinh học (A02)
- Toán, Sinh học, Hóa học (B00)
- Toán, Sinh học, KHXH (B05)

PHƯƠNG THỨC XÉT TUYỂN

- Phương thức 1: Xét tuyển dựa vào kết quả kỳ thi THPT Quốc gia năm 2019.
- Phương thức 2: Xét tuyển dựa vào kết quả kỳ thi đánh giá năng lực do Đại học Quốc gia TP. Hồ Chí Minh tổ chức.
- Phương thức 3: Xét tuyển thẳng học sinh giỏi năm lớp 12 của các trường THPT trong cả nước.
- Phương thức 4: Xét tuyển dựa vào kết quả học tập học năm lớp 12 (học bạ THPT).



ĐIỂM ẤN TƯỢNG CỦA CHƯƠNG TRÌNH ĐÀO TẠO

- Chương trình được thiết kế và xây dựng theo đề xướng CDIO.
- Nội dung chương trình được tham khảo khung chương trình tiên tiến của các trường trong và ngoài nước, và kết quả khảo sát nhu cầu của thị trường lao động.
- Chú trọng kỹ năng thực hành thí nghiệm, thực hành, mỗi môn học chuyên ngành đều có phần thực hành tương ứng để sinh viên có thể phát huy khả năng tự học và nghiên cứu ứng dụng.



KHÁI QUÁT NỘI DUNG CHƯƠNG TRÌNH

- Trong số 120 tín chỉ của chương trình đào tạo, người học sẽ được trang bị bốn khối kiến thức. Cụ thể, (i) kiến thức cơ bản về khoa học tự nhiên, khoa học xã hội nhân văn và ngoại ngữ, (ii) khối kiến thức cơ bản, các nguyên lý và kỹ thuật ứng dụng về sinh học, (iii) khối kiến thức Sinh học ứng dụng chuyên sâu trong các lĩnh vực như nông nghiệp, y tế, môi trường..., (iiii) các học phần thực hành tại các phòng thí nghiệm với đầy đủ hóa chất, thiết bị; tham quan thực tế tại các nhà máy, cơ sở sản xuất, khu công nghiệp.